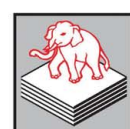


# แผ่นยิปซัมคุณภาพ เพื่องานคุณภาพ



แผ่นยิปซัม

# ตราช่าง พลาสติก แข็งแกร่ง งานไว ไม่แฉ่นตัว

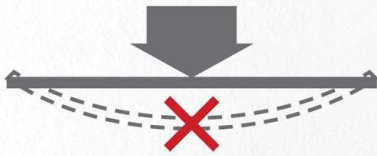
ด้วยเทคโนโลยี SHEETROCK (ซีที-ร็อก) นวัตกรรมแผ่นยิปซัมยุคใหม่ จากผู้ผลิตและคิดค้นแผ่นยิปซัมรายแรกของโลกจากสหรัฐอเมริกา ทำให้แผ่นยิปซัม ตราช่าง พลาสติก มีคุณสมบัติที่เหนือกว่าแผ่นยิปซัมทั่วไป

## คุณสมบัติแผ่นยิปซัม ที่โดดเด่นกว่าแผ่นยิปซัมทั่วไป



### แข็งแรงทนทาน ไม่แฉ่นตัว

- ได้ฝ้าแข็งแรงขึ้น ทนทาน ใช้งานได้นาน
- ลดโอกาสแผ่นแตกหักเสียหายระหว่างการทำการงาน ล้าง และการกองเก็บ
- ลดการเสียเวลา และค่าใช้จ่ายในการซ่อมแซมแก้ไข



### น้ำหนักเบาที่เหนือกว่าแผ่นยิปซัมทั่วไป

- เพิ่มประสิทธิภาพในการทำงาน สามารถทำงานได้เร็วขึ้นและมากขึ้นต่อวัน
- ลดความเหนื่อยล้าในการยกและเคลื่อนย้ายแผ่น



### เนื้อแผ่นสม่ำเสมอ ง่ายต่อการตัดและหักแผ่น

- ประหยัดเวลา ลดขั้นตอน

#### เนื้อแน่น สม่ำเสมอ



แผ่นยิปซัม ตราช่าง พลาสติก



แผ่นยิปซัมทั่วไป

#### รอยตัดและหักแผ่นเรียบ ลดเวลาจัดแต่งและลดปริมาณฝุ่น



แผ่นยิปซัม ตราช่าง พลาสติก



แผ่นยิปซัมทั่วไป



### ยิงสกรูได้เบาเร็วกว่า

- ยิงสกรูได้ง่ายขึ้น เนื้อแผ่นไม่แตกหักง่าย และหัวสกรูจมพอดี



แผ่นยิปซัม ตราช่าง พลาสติก



แผ่นยิปซัมทั่วไป



มอก. 219-2552



ผ่านการรับรอง  
มาตรฐาน  
อุตสาหกรรม  
(มอก.)



ประเภทของ  
แผ่นยิปซัม  
ตราช่าง พลาสติก



## แผ่นยิปซัมมาตรฐาน (Standard Board Plus)

### คุณสมบัติ

- เป็นฉนวนกันความร้อน ทำให้ห้องเย็นสบาย
- เป็นฉนวนป้องกันไฟ เพราะผลิตขึ้นจากแร่ยิปซัมซึ่งไม่ลามไฟ
- สามารถออกแบบให้เป็นระบบป้องกันเสียง 35 - 60 เดซิเบล
- ผิวเรียบ สวยงาม
- ติดตั้งง่าย สะดวก รวดเร็ว
- ปลอดภัยต่อสุขภาพ และสิ่งแวดล้อม

### มาตรฐานและการทดสอบ

- มอก. 219-2552
- ASTM C 1396
- EN 520

### พื้นที่ใช้งาน

- ฝ้าเพดานหรือผนังภายในทั่วไป

ขนาด - ความหนา	ขอบเรียบ	ขอบลาด	น้ำหนัก / แผ่น (กก.)	น้ำหนัก / ตรม. (กก.)
1200 x 2400 x 9 มม.	✓	✓	15.5	5.4
1200 x 2400 x 12 มม.	✓	✓	20.7	7.2



## แผ่นยิปซัม ป้องกันความร้อน (HeatBloc Plus)

### คุณสมบัติ

- เพิ่มคุณสมบัติการป้องกันการส่งผ่านความร้อน โดยบุแผ่นสะท้อนรังสีความร้อนด้านหลัง
- สามารถสะท้อนรังสีความร้อนได้ถึง 89%

### มาตรฐานและการทดสอบ

- มอก. 219-2552
- ASTM C 1396
- EN 520
- JIS R 3106 (การทดสอบการสะท้อนรังสีความร้อน)

### พื้นที่ใช้งาน

- ฝ้าเพดานส่วนที่ติดหลังคา
- ห้องใต้ชั้นดาดฟ้า
- ผนังด้านที่โดนแดดโดยตรง

ขนาด - ความหนา	ขอบเรียบ	ขอบลาด	น้ำหนัก / แผ่น (กก.)	น้ำหนัก / ตรม. (กก.)
1200 x 2400 x 9 มม.	✓	✓	15.5	5.4
1200 x 2400 x 12 มม.	✓	✓	20.7	7.2





## แผ่นยิปซัมทนชื้น (MoistBloc Plus)

### คุณสมบัติ

- เพิ่มคุณสมบัติการทนความชื้น โดยในเนื้อยิปซัมมีการผสมสารป้องกันการดูดซึบความชื้น ทำให้การดูดซึมน้ำไม่เกิน 5% ประคบด้วยกระดาษเหนียวอัดแน่นชนิดพิเศษสีเขียว

### มาตรฐานและการทดสอบ

- มอก. 219-2552
- EN 520
- ทดสอบการดูดซึมน้ำไม่เกิน 5%

### พื้นที่ใช้งาน

- ฝ้าเพดานห้องน้ำ ห้องครัว และโรงรถ
- ฝ้าเพดานภายนอกตัวอาคาร
- ผนังห้องน้ำบริเวณแห้ง โดยบุกระเบื้องทับบนผิวแผ่นยิปซัมทนชื้นร่วมกับระบบกันซึม
- บริเวณสระว่ายน้ำภายในอาคาร

ขนาด - ความหนา	ขอบเรียบ	ขอบลาด	น้ำหนัก / แผ่น (กก.)	น้ำหนัก / ตรม. (กก.)
1200 x 2400 x 9 มม.	✓	✓	16.7	5.8
1200 x 2400 x 12 มม.	✓	✓	22.5	7.8

ขอบลาด 4 ด้าน



## แผ่นยิปซัมขอบลาด 4 ด้าน (ซีเนีย) (4-Tapered Edge Plus)

### คุณสมบัติ

- มีขอบแผ่นที่ผลิตพิเศษให้ลาดลบบริเวณหัวและท้ายของด้านหลังแผ่นซึ่งจะลาดลงเมื่อยังสกรู
- สวยงาม เรียบเนียน ตลอดทั้งพื้นผิว ไม่เห็นรอยต่อของการฉาบและไม่เกิดรอยบุบ
- ประหยัดเวลาในการติดตั้ง แข็งแรงทนทาน เนื่องจากไม่ต้องฉีกกระดาษที่หัว-ท้ายแผ่นก่อนการฉาบปิดรอยต่อ
- ลดปัญหาการแก๊วไวนอน งานเสร็จไว และได้คุณภาพไม่ต้องเสียค่าใช้จ่ายเพิ่มเติม

### มาตรฐานและการทดสอบ

- มอก. 219-2552 • ASTM C 1396 • EN 520

### พื้นที่ใช้งาน

- พื้นที่บริเวณกว้าง เน้นความเรียบเนียน สวยงาม หรือบริเวณที่มีแสงตกกระทบซึ่งแสดงให้เห็นถึงความไม่เรียบร้อยของงาน เช่น ฝ้าเพดาน บ้านพักอาศัย อาคารสำนักงาน ห้องประชุม ห้องสัมมนา ห้างสรรพสินค้า โรงแรม และโรงแรมเดิน

ประเภทแผ่น	ขนาด - ความหนา	ขอบลาด 4 ด้าน	น้ำหนัก / แผ่น (กก.)	น้ำหนัก / ตรม. (กก.)
มาตรฐาน	1200 x 2400 x 9 มม.	✓	15.5	5.4
ป้องกันความร้อน	1200 x 2400 x 9 มม.	✓	15.5	5.4
ทนชื้น	1200 x 2400 x 9 มม.	✓	16.7	5.8

# ประเภทของแผ่นยิปซัมชนิดพิเศษ ตราช้าง



## แผ่นยิปซัมทนไฟ ไฟร์บล็อก (FireBloc)

### คุณสมบัติ

- เพิ่มคุณสมบัติการทนไฟ
- เสริมความแข็งแรง โดยเพิ่มส่วนผสมของเส้นใยชนิดพิเศษ ทำให้เนื้อยิปซัมเกาะตัวกันแน่น โดยประกอบด้วยกระดาษหนียัดแน่นชนิดพิเศษสีชมพู
- สามารถออกแบบให้เป็นระบบป้องกันไฟได้ตั้งแต่ 1-3 ชั่วโมง

### มาตรฐานและการทดสอบ

- มอก. 219-2552
- ASTM E 119
- BS 476

### พื้นที่ใช้งาน

- ผนังภายในอาคารสูง อาคารสำนักงาน โรงแรม ทาวน์โฮม ซอว์ลิฟท์ โรงภาพยนตร์ หรือหุ้มโครงสร้างเหล็ก และบริเวณที่ต้องการอัตราการทนไฟสูง

ขนาด - ความหนา	จอบเรียบ	จอบลาด	น้ำหนัก / แผ่น (กก.)	น้ำหนัก / ตรม. (กก.)
1200 x 2400 x 12 มม.	-	✓	32.3	11.2
1200 x 2400 x 15 มม.	-	✓	38.6	13.4



## แผ่นยิปซัมดัดโค้ง เฟล็กซ์บอร์ด (FlexBoard)

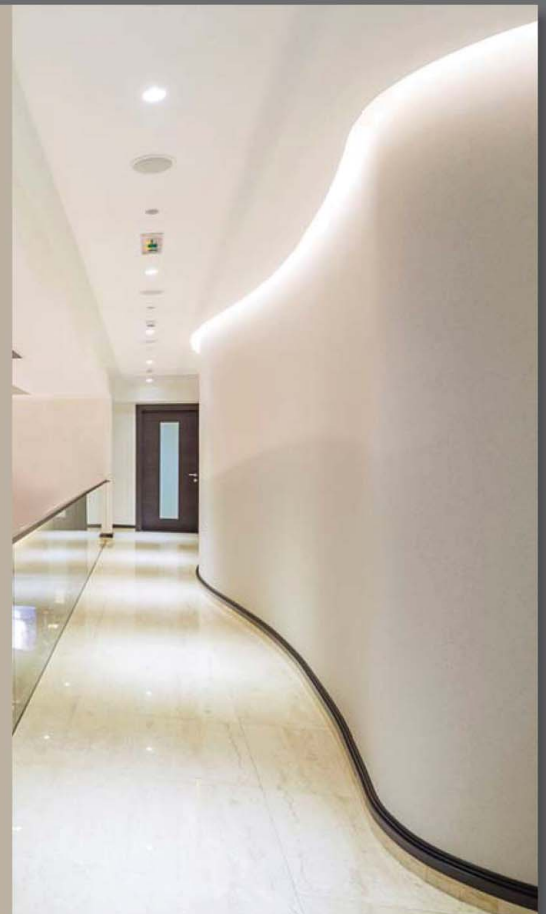
### คุณสมบัติ

- สามารถดัดโค้งได้ในรัศมีที่แคบ
- ดัดโค้งได้ง่าย รวดเร็ว โดยไม่ต้องใช้น้ำหรือเครื่องมืออื่นช่วย
- แข็งแรง ด้วยส่วนผสมของเส้นใยพิเศษ เพื่อช่วยเสริมการยึดเกาะ

### พื้นที่ใช้งาน

- ฝ้าเพดานเล่นระดับแบบโค้งมน
- วนฝ้าผนังโค้ง ที่หุ้มเสา หรือหลีกเลี่ยงมุมฉาก

ขนาด - ความหนา	จอบเรียบ	จอบลาด	น้ำหนัก / แผ่น (กก.)	น้ำหนัก / ตรม. (กก.)
1200 x 2400 x 6 มม.	-	✓	15.8	5.5





# ประเภทของแผ่นยิปซัมชนิดพิเศษ ทรายข้าว



## คุณสมบัติ

- ระบบผนังแข็งแรงทนทาน น้ำหนักเบา ผ่านการทดสอบความแข็งแรงของผนัง ได้ในระดับ "Severe Duty" ซึ่งมีความแข็งแรงในระดับที่เทียบเท่ากับอิฐ-ฉาบปูน
- ป้องกันเสียงได้อย่างดีเยี่ยม ด้วยค่าการกันเสียงสูงถึง 38-50\* เดซิเบล
- สามารถป้องกันการลามไฟผ่านผนังได้สูงถึง 1 ชั่วโมง

## มาตรฐานและการทดสอบ

- BS 5234 (ทดสอบมาตรฐานความแข็งแรงของผนัง)
- BS 476 Part 22

## พื้นที่ใช้งาน

- อาคารที่ต้องการความแข็งแรงของผนังมากเป็นพิเศษ เช่น โรงพยาบาล โรงเรียน โรงแรม คอนโดมีเนียม รวมถึงบ้านพักอาศัย

## แผ่นยิปซัมมัลติวอลล์ (MultiWall)

ขนาด - ความหนา	ขอบเรียบ	ขอบลาด	น้ำหนัก / แผ่น (กก.)	น้ำหนัก / ตรม. (กก.)
1200 x 2400 x 15 มม.	-	✓	39.2	13.6

\* เมื่อใช้ร่วมกับฉนวนกันเสียง



## คุณสมบัติ

- ทำหน้าที่เป็นตัวป้องกันรังสีเอกซเรย์ให้กับผู้ปฏิบัติงานภายในห้องปฏิบัติงานฉายรังสี
- ปราศจากสารตะกั่ว
- มีส่วนประกอบของแบไรท์ (Barytes) ที่ออกแบบสำหรับระบบผนังป้องกันรังสีเอกซเรย์อย่างมีประสิทธิภาพ
- ใช้งานร่วมกับปูนฉาบรอยต่อชนิดพิเศษ ที่ช่วยทำให้ระบบผนังเอ็กซ์บล็อกมีคุณสมบัติเทียบเท่ากับระบบผนังเสริมตะกั่ว

## พื้นที่ใช้งาน

- ห้องหัตถการ
- ห้องฉายรังสีเอกซเรย์
- คลินิกสัตวแพทย์

## แผ่นยิปซัมป้องกันรังสีเอกซเรย์เอ็กซ์บล็อก (X-Bloc)

ขนาด - ความหนา	ขอบเรียบ	ขอบลาด	น้ำหนัก / แผ่น (กก.)	น้ำหนัก / ตรม. (กก.)
1200 x 2400 x 13 มม.	-	✓	49.0	17.0





## แผ่นยิปซัมชายคา เวเทอร์บล็อก (WeatherBloc)

ขนาด - ความหนา	จบเรียบ	จบลาด	น้ำหนัก / แผ่น (กก.)	น้ำหนัก / ตรม. (กก.)
1200 x 2400 x 9 มม.	✓	✓	16.7	5.8

### คุณสมบัติ

- หนต่อการใช้งานในสภาวะที่มีความชื้นสูง
- ปราศจากคราบรา
- ติดตั้งง่าย รวดเร็ว
- ได้ฝ้าชายคาสวย เรียบเนียนเป็นพื้นเดียวกันไร้รอยต่อ
- มี 2 รูปแบบให้เลือก คือ รุ่นแบบเรียบ และ รุ่นแบบระบายอากาศ

### มาตรฐานและการทดสอบ

- ASTM D 3273 (ทดสอบการป้องกันรา)

### พื้นที่ใช้งาน

- ฝ้าชายคา
- พื้นที่ที่มีความชื้นสูง



## แผ่นยิปซัมลดเสียง สะท้อน เอคโค่บล็อก (EchoBloc)

ขนาด - ความหนา	จบเรียบ	จบลาด	น้ำหนัก / แผ่น (กก.)	น้ำหนัก / ตรม. (กก.)
1200 x 2400 x 12 มม.	-	✓	28.8	10

### คุณสมบัติ

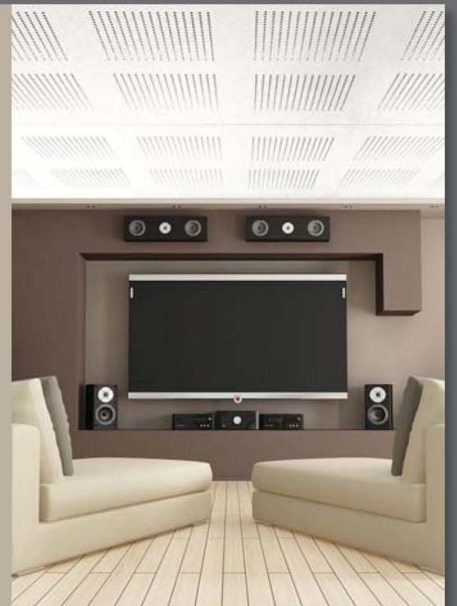
- เพิ่มคุณสมบัติการดูดซับเสียง ด้วยระดับค่า NRC 0.65-0.8 (ติดตัวร่วมกับฉนวนใยแก้ว)
- เป็นแผ่นยิปซัมที่มีการฉลุลวดลายต่างๆ ทั้งรูวงกลม รูสี่เหลี่ยม กรูแผ่นดูดซับเสียงกลาสแมท (Glass Mat) แบบสนิทธิหลังแผ่น

### มาตรฐานและการทดสอบ

- ผ่านการทดสอบการดูดซับเสียงตามมาตรฐาน NF EN20354 ร่วมกับมาตรฐาน ISO/DIS 11654

### พื้นที่ใช้งาน

- พื้นที่ที่เน้นการลดเสียงสะท้อนและความสวยงามทันสมัย เช่น โฮมเธียเตอร์ โถงทางเดิน ห้องประชุม สัมมนา ห้องสรรพสินค้า สนามบิน



## แผ่นยิปซัมกันรา (MoldBloc)

ขนาด - ความหนา	จบเรียบ	จบลาด	น้ำหนัก / แผ่น (กก.)	น้ำหนัก / ตรม. (กก.)
1200 x 2400 x 9 มม.	-	✓	16.7	5.8

### คุณสมบัติ

- เพิ่มคุณสมบัติการป้องกันราในเนื้อแผ่นยิปซัม เพื่อป้องกันการเกิดคราบราจากความชื้นในห้องทำให้ปราศจากคราบราดำ
- ปลอดภัยต่อสุขภาพ ไม่มีความเสี่ยงจากการสูดดมเชื้อรา
- ติดตั้งง่าย รวดเร็ว
- ลดปัญหาการรื้อหรือซ่อมฝ้า

### มาตรฐานและการทดสอบ

- มอก. 219-2552
- ASTM C 1396
- EN 520
- ASTM D 3273 (ทดสอบการป้องกันรา)

### พื้นที่ใช้งาน

- ห้องที่มีความชื้นหรืออากาศถ่ายเทน้อย
- พื้นที่หรือห้องที่มีโอกาสเกิดน้ำขัง เช่น ห้องที่มีน้ำท่วม ห้องที่มีบ่อเลี้ยงปลา
- ห้องที่มีน้ำท่วมขัง





แผ่นยิปซัม ทรายล้าง พลาส และแผ่นยิปซัม ทรายล้าง เป็นวัสดุแผ่นเรียบที่ผลิตขึ้นจากแร่ยิปซัม ซึ่งไม่ลามไฟ นำมาประกอบเป็นแกนกลางของแผ่นยิปซัมประกอบด้วยกระดาษเหนียวชนิดพิเศษทั้ง 2 ด้าน ทำให้มีผิวหน้าเรียบสม่ำเสมอและสวยงามเหมาะสำหรับงานตกแต่งภายใน ทั้งงานผนังและฝ้าเพดาน

## ประเภทของงานยิปซัม



### งานฝ้าเพดานฉาบเรียบ

- ใช้แผ่นยิปซัมหนา 9 มม. หรือ 12 มม. ติดตั้งร่วมกับระบบโครงคร่าวโลหะสำหรับฝ้าเพดานฉาบเรียบ
- เหมาะสำหรับงานฝ้าเพดานที่ต้องการความเรียบเนียน ทึบสนิม สามารถออกแบบให้มีดีไซน์ได้อย่างอิสระ เช่น ฝ้าหลุม ฝ้าเส้นระดับ ขึ้นบันได ซ่อนไฟ

### งานผนังภายใน

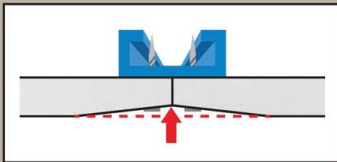
- ใช้แผ่นยิปซัมหนา 12 มม. ขึ้นไป ติดตั้งร่วมกับระบบโครงคร่าวโลหะสำหรับผนังภายใน
- เหมาะสำหรับงานผนังภายในอาคารที่ต้องการความแข็งแรง น้ำหนักเบา ติดตั้งง่ายและรวดเร็ว และมีคุณสมบัติของผนังที่ดีกว่า เช่น การกันเสียง หนไฟ และเป็นฉนวนกันความร้อน

## ชนิดของขอบแผ่นยิปซัม



### ขอบลาด

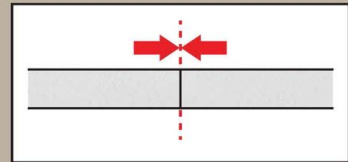
- เหมาะสำหรับงานฝ้าเพดาน และผนังยิปซัมฉาบเรียบที่ต้องการฉาบปิดรอยต่อให้เรียบเนียนเป็นพื้นเดียวกัน



บริเวณขอบแผ่นยิปซัมจะมีลักษณะเป็นมุมลาดลง เมื่อนำสองแผ่นมาต่อกัน บริเวณรอยต่อจะเกิดเป็นร่องหรือแอ่งรูปตัว V ซึ่งเป็นประโยชน์ในการฉาบปิดรอยต่อด้วยปูนฉาบยิปซัม เพื่อให้ได้งานที่สวยงามเรียบสนิท

### ขอบเรียบ

- เหมาะสำหรับนำไปตัดเป็นแผ่นเล็กสำหรับงานฝ้าเพดานฝ้าบาร์



\* คำแนะนำสำหรับงานหาสีบนแผ่นยิปซัม ควรใช้สีรองพื้นปูนเก่าสูตรน้ำมัน เพื่อประสิทธิภาพของงานหาสีที่ดีที่สุด

## ผลิตภัณฑ์โครงคร่าวโลหะ และปูนยิปซัมคุณภาพ ทรายล้าง



### โปร-ลายน์

โครงคร่าวโลหะฝ้าเพดานฉาบเรียบ **โปร-ลายน์ ทรายล้าง** แข็งแรง มั่นใจในความปลอดภัยสูงสุด ด้วยเหล็กคุณภาพสูง หนา 0.52 มม. (เบอร์ 24) ปลอดภัยกว่าถึง 5 เท่า กันสนิมได้นาน ติดตั้งง่าย ด้วยลูกศรบอกระยะพิมพ์บนโครงทุก 10 ซม.



### โปร-วอลล์

ระบบโครงคร่าวโลหะฝ้าผนัง **โปร-วอลล์ ทรายล้าง** โครงคร่าวสำหรับฝ้าผนังยิปซัมภายในบ้านและอาคาร แข็งแรงด้วยเหล็กคุณภาพสูง (เบอร์ 24) หนาทน ไม่เป็นสนิม



### ปูนฉาบยิปซัม

**อิชี่ พลาส 120** สูตรสำหรับงานฉาบรอยต่อ ให้ความประณีต และเรียบเนียนในการตกแต่ง



### ปูนฉาบรอยต่อแผ่นยิปซัม

**อิชี่ จีอิฐ ทรายล้าง** ผสมง่าย ฉาบลื่นได้เนื้อแห้งไวกำลังดี ใบบูบตัว ใช้สำหรับฉาบรอยต่อแผ่นยิปซัม งานฝ้าเพดาน หรือผนังยิปซัมภายใน



บริษัท สยามอุตสาหกรรมยิปซัม (สระบุรี) จำกัด

เลขที่ 9 อาคารกรีนทรี ชั้น 5 ถนนรัชดาภิเษก ดินแดง กรุงเทพฯ 10400 โทร : 0 2555 0000 แฟกซ์ : 0 2555 0001-2



www.siamgypsum.com



Facebook: GypsumTraChangTH



YouTube: ยิปซัมทรายล้าง



SCG Contact Center  
02 586 2222

P011  
02/64