



ชนิดฉาบบาง



ปูนฉาบตกแต่งภายใน ชนิดฉาบบาง

สำหรับการตกแต่งพื้นผิว

- ✓ ผิวหน้าผนังก่ออิฐ-ฉาบปูน
- ✓ ผิวหน้าแผ่นยิปซั่ม
- ✓ ผิวหน้าคอนกรีตหล่อสำเร็จ

อีซี สกิม
ทรายช่าง

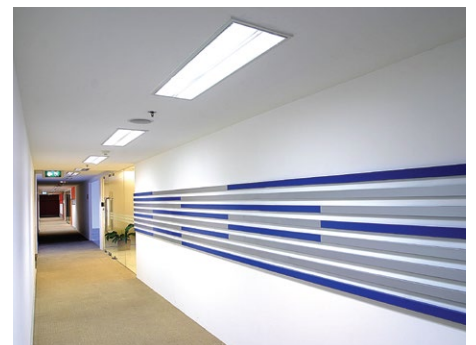


ลักษณะของผลิตภัณฑ์

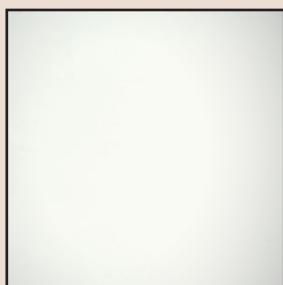
ปูนฉาบตกแต่งภายใน ชนิดฉาบบาง **อีซี่สกิน** เป็นปูนฉาบตกแต่งชนิดแห้งตัวที่พัฒนาสูตรขึ้นมาโดยเฉพาะสำหรับงานฉาบตกแต่งภายใน บนพื้นผิวผนัง ฝ้าเพดาน หรือแม้กระทั่งการตกแต่งห้องพื้นคอนกรีต ด้วยสูตรพิเศษเฉพาะ ซึ่งประกอบด้วยยิปซัม กับสารผสมพิเศษอื่นๆ ซึ่งทำให้ปูนฉาบตกแต่งยิปซัม **อีซี่สกิน** มีคุณสมบัติที่ง่ายต่อการผสมเข้ากับน้ำ และด้วยเนื้อปูนที่ละเอียด นุ่ม ทำให้ใช้งานง่าย และให้พื้นผิวที่เรียบเนียน ปราศจากรอยแตกร้าว

คุณสมบัติเด่น

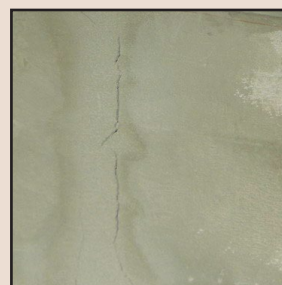
- **พื้นผิวที่เรียบเนียน** ไร้รอยร้าวรอยแตกกระจาย และคลื่นเม็ดทราย สามารถโชว์พื้นผิวที่ทำการฉาบ หรือทาสีทับได้ตามความต้องการ
- **ประหยัดเวลา** สามารถทำงานได้อย่างรวดเร็ว ไม่ต้องเสียเวลาในการบ่มคอนกรีตเหมือนการฉาบปูนซีเมนต์ เพียงรอให้ปูนแห้งก็ทำให้สามารถทำงานต่อเนื่องได้ทันที
- **ง่ายต่อการใช้งาน** เนื้อปูนผสมเข้ากับน้ำได้ง่าย เพียงเปิดถุง พรมน้ำ พร้อมใช้งานทันที
- **ฉาบสิ้น เบาลงในการฉาบ** เนื้อปูนละเอียด นุ่ม ทำให้บาลงในการฉาบ
- **แรงยึดเกาะดีเยี่ยม** ด้วยส่วนผสมที่เพิ่มแรงยึดเกาะเป็นพิเศษทำให้ปูนฉาบตกแต่งภายใน **อีซี่ สกิน** สามารถใช้งานได้หลากหลายพื้นผิว โดยเนื้อปูนไม่หลุดร่อน
- **หลากหลายต่อการใช้งาน** ใช้ได้ทั้งกับการฉาบบนพื้นผิวหน้าแผ่นยิปซัม และการฉาบรอยต่อแผ่น ก่อนการฉาบตกแต่งพื้นผิวหน้าแผ่นยิปซัม โดยไม่ต้องเปลี่ยนชนิดปูน
- **ปลอดภัยต่อผู้ใช้งาน และผู้อยู่อาศัย** ไม่มีส่วนผสมของสารที่เป็นพิษต่อร่างกาย



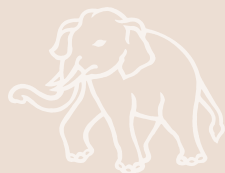
การเปรียบเทียบระหว่าง ผนังฉาบปูน อีซี่สกิน กับ ผนังฉาบปูนซีเมนต์



อีซี่สกิน



ปูนซีเมนต์



ปูนฉาบตกแต่งภายใน ชนิดฉาบบาง

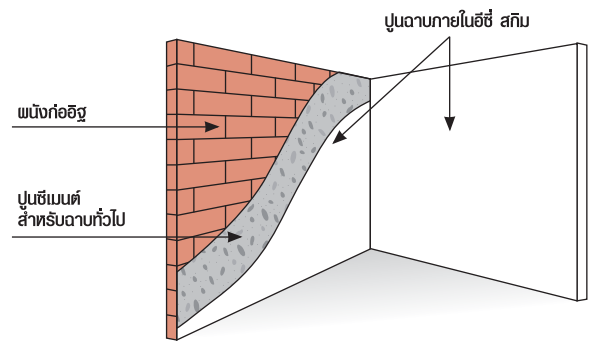
อีซี สกิม ทรายช่าง



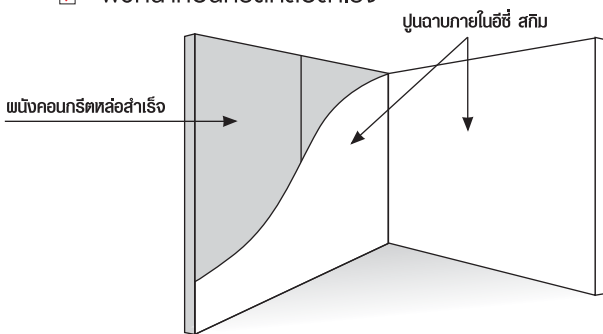
พื้นที่ใช้งาน

ด้วยสูตรพิเศษของปูนฉาบตกแต่งภายในชนิดฉาบบาง อีซี สกิม ทำให้สามารถใช้งานได้หลากหลายพื้นผิว โดยไม่ต้องเติมสารผสมอื่น หรือเปลี่ยนชนิดปูน โดยพื้นที่ผิวที่เหมาะสมกับการใช้งานได้แก่

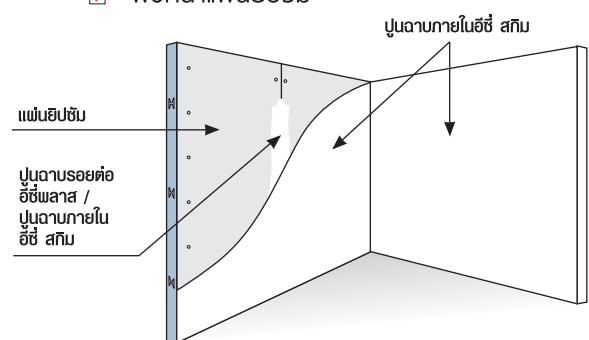
✓ พื้นผิวผนังก่ออิฐ-ฉาบปูน



✓ พื้นผิวคอนกรีตหล่อสำเร็จ

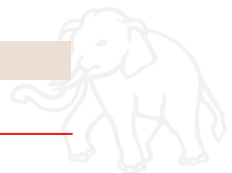


✓ พื้นผิวแผ่นยิปซัม



ข้อมูลผลิตภัณฑ์

รายการ	รายละเอียด / คุณสมบัติ
อัตราส่วนผสม (น้ำ: ปูน) โดยน้ำหนัก	1:2
ความหนาในการฉาบ	2-5 มม.
ระยะเวลาที่ปูนแข็งตัวหลังผสม	120 นาที
ระยะเวลาการใช้งานหลังผสม	80 นาที
แรงยึดเกาะบนแผ่นยิปซัม	>0.25Mpa
แรงยึดเกาะบนผิวคอนกรีต	>1Mpa
ปริมาณการใช้งานต่อถุง 25 กก. (อ้างอิงจากความหนา 2 มม)	12.5 ตารางเมตร
อุณหภูมิขณะใช้งาน	ระหว่าง 5 °C และ 40 °C
ระยะเวลาการใช้งาน กรณีไม่เปิดถุงปูน	3 เดือน (นับจากวันผลิต)



อีซีสกิน ตราช้าง

ขั้นตอนการใช้งานบนผิวหน้าเพ้นยิปซัม



1 การผสม

โรยเนื้อปูนลงในน้ำสะอาด อัตราส่วน ปูน 2 ส่วน ต่อ น้ำ 1 ส่วน กิ่งให้เนื้อปูนดูดซึมน้ำสักครู่ จากนั้นผสมให้เป็นเนื้อเดียวกันด้วยสว่าน หรือเครื่องผสมแบบมือ จนได้เนื้อปูนที่มีลักษณะเป็นครีม



2 การฉาบรอยต่อ

ทำการฉาบรอยต่อโดยใช้ปูนฉาบตกแต่ง อีซีสกิน และพาดเป จากนั้นทิ้งไว้ให้ปูนแห้งตัว



3 การฉาบปูนลงบนพื้นผิว

ฉาบปูนลงบนพื้นผิว โดยให้ชั้นแรกหนาประมาณ 2 มม. หรือหากต้องการความหนา 5 มม. ให้ลงเพิ่มอีกชั้น หลังจากปูนเริ่มหมาด



4 การปรับระดับ

เมื่อปูนเริ่มแข็งตัวที่ผิวหน้า คุณสามารถตกแต่งพื้นผิวให้เรียบ โดยใช้เกรียงที่แห้ง หรือเปียงเหล็กน้อยปรับตกแต่งจนได้พื้นผิวที่เรียบตามต้องการ



5 การขัดผิวครั้งที่ 1

ทำตามขั้นตอนที่ 4 อีกครั้ง แต่ขั้นตอนนี้ต้องใช้เกรียงที่เปียกน้ำเล็กน้อย ขัดบนพื้นผิวเมื่อเสร็จสิ้นขั้นตอนนี้คุณจะได้พื้นผิวที่ด้าน



6 การขัดผิวครั้งที่ 2

ทำตามขั้นตอนที่ 5 อีกครั้ง เมื่อเสร็จสิ้นกระบวนการนี้แล้ว คุณจะได้พื้นผิวที่เป็นเงา มีน สวยงาม

ขั้นตอนการใช้งานบนผิวหน้าผนังก่ออิฐ-ฉาบปูน



เตรียมพื้นผิวก่อนทำการฉาบ ทำความสะอาดพื้นผิวที่จะฉาบให้ปราศจากฝุ่นและลดอัตราการดูดซึมน้ำของพื้นผิวเดิม โดยการพรมน้ำลงบนพื้นผิว หรือลงน้ำยาเพิ่มแรงยึดเกาะ (PVAC) ก่อนทำการฉาบปูนฉาบตกแต่ง อีซีสกิน

หลังจากนั้น ให้ทำตามขั้นตอน 1- 6 เช่นเดียวกับการใช้งานบนผิวหน้าเพ้นยิปซัม

ข้อแนะนำสำหรับการทาสี

การตกแต่งพื้นผิวโดยการทาสีกับ สามารถทำได้เมื่อพื้นผิวปูนฉาบทั้งหมดแห้งสนิท ไม่มีความชื้น คราบไขมัน และการรั่วซึมของน้ำผ่านผนังออกมา

กรณีที่เป็นสีอะครีลิค ให้ทาสีรองพื้นปูนเก่าก่อน 1 เที่ยว แล้วจึงทาทับด้วยสีจริง

กรณีต้องการทาสีกับผนังเดิมที่มีสีเก่าอยู่ ให้ลอกสีเดิมที่ผนังออกให้หมดก่อน แล้วลงน้ำยาเพิ่มแรงยึดเกาะ (PVAC) ก่อนทาสีใหม่กับการใช้งานกรณีพิเศษนอกเหนือจากนี้ ควรทำตามข้อกำหนดของพู่ผลิตสี แต่ละรายที่กำหนดไว้

ผลิตภัณฑ์ปูนยิปซัมคุณภาพ ตราช้าง

กลุ่ม ปูนฉาบรอยต่อ



ปูนฉาบยิปซัม อีซี พลาส 120
สูตรสำหรับงานฉาบรอยต่อ ที่ให้ความประณีตและเรียบเนียนในการตกแต่ง



ปูนฉาบยิปซัม อีซี คิวคิก
สูตรใหม่พิเศษ เก็บงานไว สามารถทาสีได้เร็วโดยไม่ต้องรอนาน สำหรับงานฉาบรอยต่อเพ้นยิปซัม ฉาบรอยต่อหัวตุ้ ฉาบกับงานครั้งสุดท้าย และฉาบตกแต่งผิวเพ้นยิปซัม

รุ่นกึ่งยิปซัม : MS

กลุ่ม ปูนฉาบตกแต่งภายใน



ปูนฉาบตกแต่งภายใน ชนิดฉาบหนา อีซี โค้ก (5-50มม.)
ใช้แทนการฉาบปูนชั้นน้ด ไม่ต้องฉาบบางกับเรียบเนียน ยึดเกาะแน่น

รุ่นกึ่งยิปซัม : TM

กลุ่ม ปูนกาวยิปซัม



ปูนกาวติดผนังยิปซัม อีซี บอนด์
เนื้อปูนประสิทธิภาพยึดเกาะสูง แข็งแรงทนทาน สำหรับงานติดตั้งเพ้นยิปซัมเข้ากับผนังก่ออิฐ ผนังฉาบปูน ผนังคอนกรีต

รุ่นกึ่งยิปซัม : TM



ยิปซัม ตราช้าง

บริษัท สยามอุตสาหกรรมยิปซัม (สระบุรี) จำกัด
เลขที่ 9 อาคารกสิวิทย์ ชั้น 5 ถนนรังสิตวิเศษ ตำบลบางคูรัด อำเภอเมือง จังหวัดสระบุรี 10400

โทรศัพท์ : 0-2555-0000 แฟกซ์ : 0-2555-0001-2
www.siamgypsum.com

f GypsumTraChangTH



SCG Contact Center
02 586 2222



P035
09/58

